

XPS 12

Manual de serviço

Modelo do computador: XPS 12 9250
Modelo regulamentar: T02H
Tipo regulamentar: T02H001



Notas, avisos e advertências



NOTA: Uma NOTA indica informações importantes para melhor utilizar o tablet.



AVISO: Um AVISO indica potenciais danos do hardware ou a perda de dados e explica como evitar o problema.



ADVERTÊNCIA: Uma ADVERTÊNCIA indica potenciais danos no equipamento, lesões pessoais ou mesmo morte.

Copyright © 2015 Dell Inc. Todos os direitos reservados. Este produto está protegido por leis de copyright e de propriedade intelectual dos EUA e internacionais. Dell™ e o logótipo da Dell são marcas comerciais da Dell Inc. nos Estados Unidos e/ou noutras jurisdições. Todas as outras marcas e nomes aqui mencionados podem ser marcas comerciais das respetivas empresas.

2015–11

Rev. A00

Índice

| | |
|---|-----------|
| Antes de trabalhar no interior do tablet..... | 7 |
| Antes de começar | 7 |
| Instruções de segurança..... | 7 |
| Ferramentas recomendadas..... | 9 |
| Após efectuar qualquer procedimento no interior do tablet..... | 10 |
| Retirar a bateria..... | 11 |
| Procedimento..... | 11 |
| Voltar a colocar a bateria..... | 15 |
| Procedimento..... | 15 |
| Remover a unidade de estado sólido..... | 16 |
| Pré-requisitos..... | 16 |
| Procedimento..... | 16 |
| Voltar a colocar a unidade de estado sólido..... | 18 |
| Procedimento..... | 18 |
| Pós-requisitos..... | 18 |
| Retirar a placa sem fios..... | 19 |
| Pré-requisitos..... | 19 |
| Procedimento..... | 19 |
| Voltar a colocar a placa sem fios..... | 21 |
| Procedimento..... | 21 |
| Pós-requisitos..... | 21 |

| | |
|---|-----------|
| Remover a câmara frontal..... | 22 |
| Pré-requisitos..... | 22 |
| Procedimento..... | 22 |
| Voltar a colocar a câmara frontal..... | 24 |
| Procedimento..... | 24 |
| Pós-requisitos..... | 24 |
| Remover a câmara posterior..... | 25 |
| Pré-requisitos..... | 25 |
| Procedimento..... | 25 |
| Voltar a colocar a câmara posterior..... | 27 |
| Procedimento..... | 27 |
| Pós-requisitos..... | 27 |
| Retirar a bateria de célula tipo moeda..... | 28 |
| Pré-requisitos..... | 28 |
| Procedimento..... | 28 |
| Voltar a colocar a bateria de célula tipo moeda..... | 30 |
| Procedimento..... | 30 |
| Pós-requisitos..... | 30 |
| Remover a porta dos auriculares..... | 31 |
| Pré-requisitos..... | 31 |
| Procedimento..... | 31 |
| Voltar a colocar a porta dos auriculares..... | 33 |
| Procedimento..... | 33 |
| Pós-requisitos..... | 33 |

| | |
|--|-----------|
| Retirar o microfone..... | 34 |
| Pré-requisitos..... | 34 |
| Procedimento..... | 34 |
| Voltar a colocar o microfone..... | 36 |
| Procedimento..... | 36 |
| Pós-requisitos..... | 36 |
| Retirar a placa do botão de alimentação..... | 37 |
| Pré-requisitos..... | 37 |
| Procedimento..... | 37 |
| Voltar a colocar a placa do botão de alimentação..... | 39 |
| Procedimento..... | 39 |
| Pós-requisitos..... | 39 |
| Remover a placa dos botões de volume..... | 40 |
| Pré-requisitos..... | 40 |
| Procedimento..... | 40 |
| Voltar a colocar a placa dos botões de volume..... | 42 |
| Procedimento..... | 42 |
| Pós-requisitos..... | 42 |
| Remover a placa de sistema..... | 43 |
| Pré-requisitos..... | 43 |
| Procedimento..... | 43 |
| Voltar a colocar a placa de sistema..... | 47 |
| Procedimento..... | 47 |
| Pós-requisitos..... | 48 |


| | |
|---|-----------|
| Retirar a tampa posterior..... | 49 |
| Pré-requisitos..... | 49 |
| Procedimento..... | 49 |
| Voltar a colocar a tampa posterior..... | 51 |
| Procedimento..... | 51 |
| Pós-requisitos..... | 51 |
| Retirar o conjunto do ecrã..... | 52 |
| Pré-requisitos..... | 52 |
| Procedimento..... | 52 |
| Voltar a colocar o conjunto do ecrã..... | 54 |
| Procedimento..... | 54 |
| Pós-requisitos..... | 54 |
| Actualizar o BIOS..... | 55 |
| Obter ajuda e contactar a Dell..... | 56 |
| Recursos de autoajuda..... | 56 |
| Contactar a Dell..... | 57 |

Antes de trabalhar no interior do tablet



NOTA: As imagens apresentadas neste documento podem não representar exactamente o seu tablet, pois dependem da configuração encomendada.

Antes de começar

- 1 Guarde e feche todos os ficheiros abertos e saia de todas as aplicações abertas.
- 2 Encerre o tablet.
 - Windows 10: Clique ou toque em **Iniciar** →  **Ligar** → **Encerrar**.
 - Windows 7: Clique ou toque em **Iniciar** → **Encerrar**.











NOTA: Caso esteja a utilizar outro sistema operativo, consulte a respectiva documentação para obter as instruções de encerramento.

- 3 Desligue o tablet e todos os dispositivos a ele ligados das respectivas tomadas eléctricas.
- 4 Desligue todos os cabos, como cabos de telefone, de rede, etc., do tablet.
- 5 Desligue todos os dispositivos e periféricos ligados, como teclado, rato, monitor, etc., do tablet.
- 6 Retire todos os cartões multimédia e discos ópticos do tablet, se aplicável.

Instruções de segurança

Utilize as directrizes de segurança seguintes para ajudar a proteger o tablet de potenciais danos e para ajudar a assegurar a sua segurança pessoal.

-  **ADVERTÊNCIA:** Antes de trabalhar no interior do tablet, leia as informações de segurança que foram fornecidas com o tablet e siga os passos em [Antes de trabalhar no interior do tablet](#). Após trabalhar no interior do tablet, siga as instruções em [Após trabalhar no interior do tablet](#). Para obter mais informações sobre as melhores práticas de segurança, consulte a página principal da Conformidade Regulatória em www.dell.com/regulatory_compliance.
-  **ADVERTÊNCIA:** Desconecte a totalidade das fontes de alimentação eléctrica antes de proceder à abertura de tampas ou painéis do tablet. Após terminar os trabalhos no interior do tablet, apenas conecte a fonte de alimentação eléctrica após ter colocado a totalidade das tampas, painéis e parafusos.
-  **AVISO:** Para evitar danos no tablet, certifique-se que a superfície de trabalho é plana e se encontra limpa.
-  **AVISO:** Para evitar danos nos componentes e placas, pegue-os pelas extremidades, evitando tocar nos pinos e contactos eléctricos.
-  **AVISO:** Só deve efectuar a resolução de problemas e as reparações se autorizado ou orientado pela equipa de assistência técnica da Dell. Os danos devido a manutenção que não esteja autorizada pela Dell não estão cobertos pela garantia. Consulte as instruções de segurança fornecidas com o produto ou em www.dell.com/regulatory_compliance.
-  **AVISO:** Antes de tocar em qualquer componente dentro do tablet, certifique-se que não tem electricidade estática ao tocar numa superfície metálica não pintada. Enquanto está a trabalhar, vá tocando numa superfície metálica não pintada para dissipar a electricidade estática, para não danificar os componentes internos.
-  **AVISO:** Quando desligar um cabo, puxe pelo respectivo conector ou pela patilha e não pelo próprio cabo. Alguns dos cabos apresentam conectores com patilhas de bloqueio ou parafusos de orelhas os quais terá de libertar antes de desconectar o cabo. Ao desconectar os cabos, faça-o em alinhamento com a direcção de encaixe, para evitar dobrar os pinos de contacto. Ao conectar os cabos, certifique-se de que os conectores e portas estão correctamente orientados e alinhados.
-  **AVISO:** Prima e ejecte quaisquer cartões instalados no leitor de cartões multimédia.

Ferramentas recomendadas

Os procedimentos descritos neste documento podem requerer as seguintes ferramentas:

- Chave de parafusos Phillips
- Instrumento de plástico pontiagudo


Após efectuar qualquer procedimento no interior do tablet




AVISO: Deixar parafusos soltos no interior do tablet pode danificá-lo gravemente.

- 1 Volte a colocar todos os parafusos e certifique-se de que não existem parafusos soltos no interior do tablet.
- 2 Ligue todos os dispositivos externos, periféricos e cabos que tenha retirado antes de trabalhar no tablet.
- 3 Volte a colocar todos os cartões de multimédia, discos e outros componentes que tenha retirado antes de trabalhar no tablet.
- 4 Ligue o tablet e todos os dispositivos anexados às respectivas tomadas eléctricas.
- 5 Ligue o tablet.

Retirar a bateria

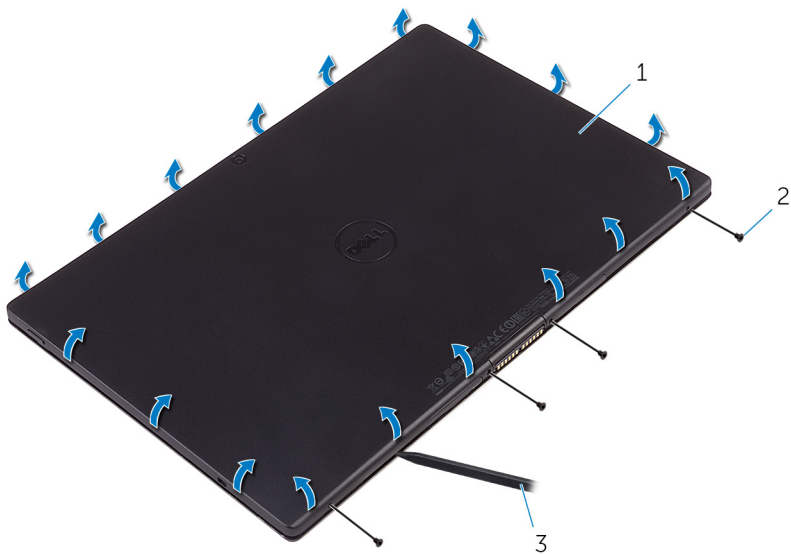
 **ADVERTÊNCIA:** Antes de trabalhar no interior do tablet, leia as informações de segurança que foram fornecidas com o tablet e siga os passos em [Antes de trabalhar no interior do tablet](#). Após trabalhar no interior do tablet, siga as instruções em [Após trabalhar no interior do tablet](#). Para obter mais informações sobre as melhores práticas de segurança, consulte a página principal da Conformidade Regulatória em www.dell.com/regulatory_compliance.

Procedimento

 **AVISO:** Antes de abrir o tablet, certifique-se de que coloca o tablet sobre um pano macio ou uma superfície limpa para evitar que o visor fique riscado.

- 1 Vire o tablet ao contrário.
- 2 Retire os parafusos que fixam o conjunto da tampa posterior ao conjunto do ecrã.

- 3** Com um instrumento de plástico pontiagudo, force as extremidades do conjunto da tampa posterior.



1 conjunto da tampa posterior

2 parafusos (4)

3 instrumento de plástico pontiagudo

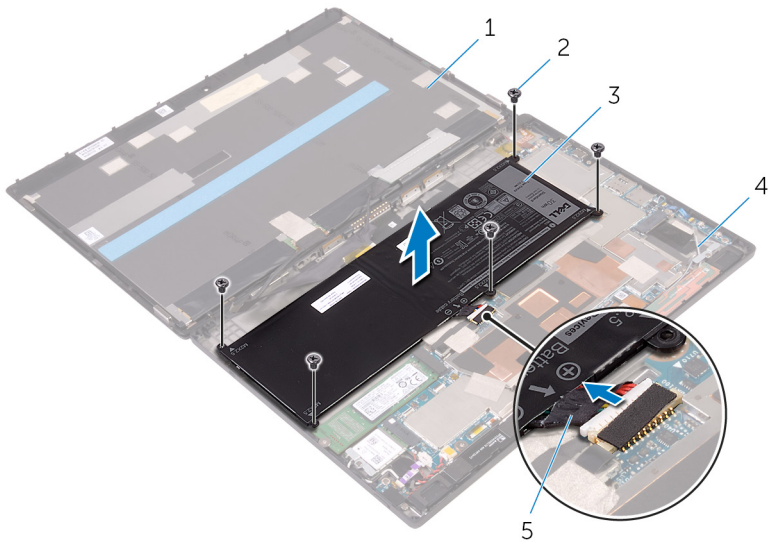
- 4 Levante cuidadosamente o conjunto da tampa posterior e vire-o ao contrário.



1 conjunto da tampa posterior

- 5 Retire os parafusos que fixam a bateria ao conjunto da tampa posterior.
- 6 Desligue o cabo da bateria da placa de sistema.

7 Retire a bateria e o respectivo cabo do conjunto da tampa posterior.



- 1 conjunto do ecrã
- 3 bateria
- 5 cabo da bateria

- 2 parafusos (5)
- 4 conjunto da tampa posterior

Voltar a colocar a bateria






ADVERTÊNCIA: Antes de trabalhar no interior do tablet, leia as informações de segurança que foram fornecidas com o tablet e siga os passos em [Antes de trabalhar no interior do tablet](#). Após trabalhar no interior do tablet, siga as instruções em [Após trabalhar no interior do tablet](#). Para obter mais informações sobre as melhores práticas de segurança, consulte a página principal da Conformidade Regulatória em www.dell.com/regulatory_compliance.

Procedimento

- 1 Alinhe os orifícios dos parafusos na bateria com os orifícios no conjunto da tampa posterior.
- 2 Volte a colocar os parafusos que fixam a bateria ao conjunto da tampa posterior.
- 3 Ligue o cabo da bateria à placa de sistema.
- 4 Faça o conjunto da tampa posterior alinhar com o conjunto do ecrã e encaixe-o no lugar.
- 5 Volte a colocar os parafusos que fixam o conjunto da tampa posterior ao conjunto do ecrã.
- 6 Vire o tablet ao contrário.

Remover a unidade de estado sólido

-  **ADVERTÊNCIA:** Antes de trabalhar no interior do tablet, leia as informações de segurança que foram fornecidas com o tablet e siga os passos em [Antes de trabalhar no interior do tablet](#). Após trabalhar no interior do tablet, siga as instruções em [Após trabalhar no interior do tablet](#). Para obter mais informações sobre as melhores práticas de segurança, consulte a página principal da Conformidade Regulatória em www.dell.com/regulatory_compliance.
-  **AVISO:** As unidades de estado sólido são frágeis. Tenha muito cuidado quando manusear a unidade de disco rígido.
-  **AVISO:** Para evitar perda de dados, não retire a unidade de estado sólido enquanto o tablet estiver em estado de suspensão ou ligado.

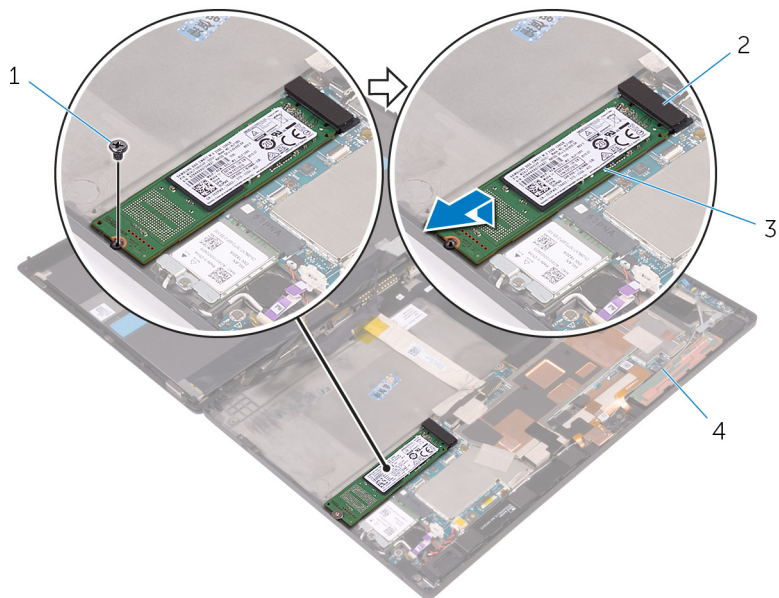
Pré-requisitos

Retire a [bateria](#).

Procedimento

- 1 Retire o parafuso que fixa a unidade de estado sólido ao conjunto da tampa posterior.

2 Retire a unidade de estado sólido do conjunto da tampa posterior.



1 parafuso

2 ranhura da unidade de estado sólido

3 unidade de estado sólido

4 conjunto da tampa posterior

Voltar a colocar a unidade de estado sólido



ADVERTÊNCIA: Antes de trabalhar no interior do tablet, leia as informações de segurança que foram fornecidas com o tablet e siga os passos em [Antes de trabalhar no interior do tablet](#). Após trabalhar no interior do tablet, siga as instruções em [Após trabalhar no interior do tablet](#). Para obter mais informações sobre as melhores práticas de segurança, consulte a página principal da Conformidade Regulatória em www.dell.com/regulatory_compliance.



AVISO: As unidades de estado sólido são frágeis. Tenha muito cuidado quando manusear a unidade de disco rígido.

Procedimento

- 1 Deslize a unidade de estado sólido para dentro da ranhura na placa de sistema.
- 2 Alinhe o orifício do parafuso na unidade de estado sólido com o orifício no conjunto da tampa posterior.
- 3 Volte a colocar o parafuso que fixa a unidade de estado sólido ao conjunto da tampa posterior.

Pós-requisitos

Volte a colocar a [bateria](#).

Retirar a placa sem fios



ADVERTÊNCIA: Antes de trabalhar no interior do tablet, leia as informações de segurança que foram fornecidas com o tablet e siga os passos em [Antes de trabalhar no interior do tablet](#). Após trabalhar no interior do tablet, siga as instruções em [Após trabalhar no interior do tablet](#). Para obter mais informações sobre as melhores práticas de segurança, consulte a página principal da Conformidade Regulatória em www.dell.com/regulatory_compliance.

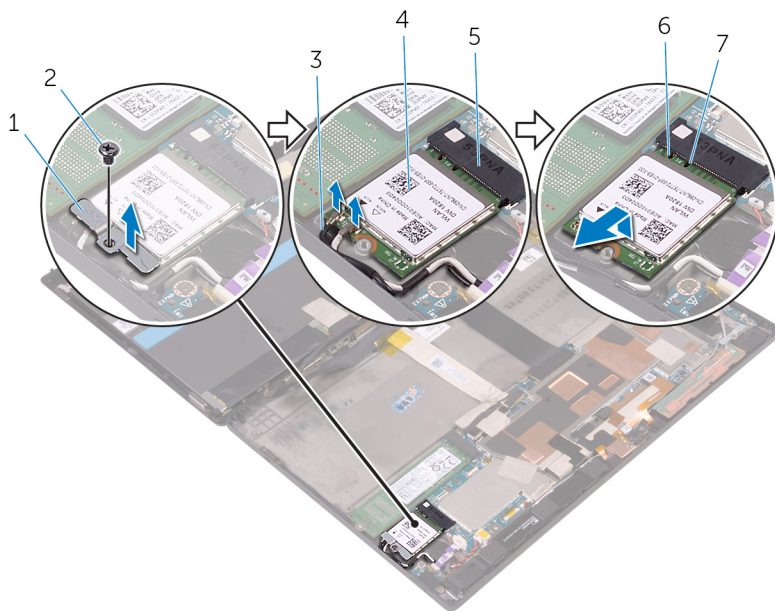
Pré-requisitos

Retire a [bateria](#).

Procedimento

- 1 Remova o parafuso que fixa o suporte da placa sem fios e a placa sem fios à placa de sistema.
- 2 Levante o suporte da placa sem fios da placa.
- 3 Desligue os cabos da antena da placa sem fios.

4 Deslize e retire a placa sem fios da respectiva ranhura.



- | | | | |
|---|---------------------------|---|----------------|
| 1 | suporte da placa sem fios | 2 | parafuso |
| 3 | cabos de antena (2) | 4 | placa sem fios |
| 5 | ranhura da placa sem fios | 6 | entalhe |
| 7 | patilha | | |

Voltar a colocar a placa sem fios.



ADVERTÊNCIA: Antes de trabalhar no interior do tablet, leia as informações de segurança que foram fornecidas com o tablet e siga os passos em [Antes de trabalhar no interior do tablet](#). Após trabalhar no interior do tablet, siga as instruções em [Após trabalhar no interior do tablet](#). Para obter mais informações sobre as melhores práticas de segurança, consulte a página principal da Conformidade Regulatória em www.dell.com/regulatory_compliance.

Procedimento



AVISO: Para evitar causar danos na Mini-Card sem fios, não coloque cabos sob a mesma.

- 1 Alinhe o entalhe na placa sem fios com a patilha no encaixe da placa e deslize-a para o respectivo encaixe.
- 2 Alinhe o orifício do parafuso da placa sem fios com o orifício na placa de sistema.
- 3 Ligue os cabos de antena à placa sem fios. A tabela seguinte apresenta os esquemas de cores dos cabos de antena para a placa sem fios suportada pelo tablet:

| Conectores na placa sem fios | Cor do cabo de antena |
|------------------------------|-----------------------|
| Principal (triângulo branco) | Branco |
| Auxiliar (triângulo preto) | Preto |

- 4 Alinhe o orifício do parafuso do suporte da placa sem fios com o orifício na placa de sistema.
- 5 Volte a colocar o parafuso que fixa o suporte da placa sem fios e a respectiva placa à placa de sistema.

Pós-requisitos

Volte a colocar a [bateria](#).

Remover a câmara frontal



ADVERTÊNCIA: Antes de trabalhar no interior do tablet, leia as informações de segurança que foram fornecidas com o tablet e siga os passos em [Antes de trabalhar no interior do tablet](#). Após trabalhar no interior do tablet, siga as instruções em [Após trabalhar no interior do tablet](#). Para obter mais informações sobre as melhores práticas de segurança, consulte a página principal da Conformidade Regulatória em www.dell.com/regulatory_compliance.

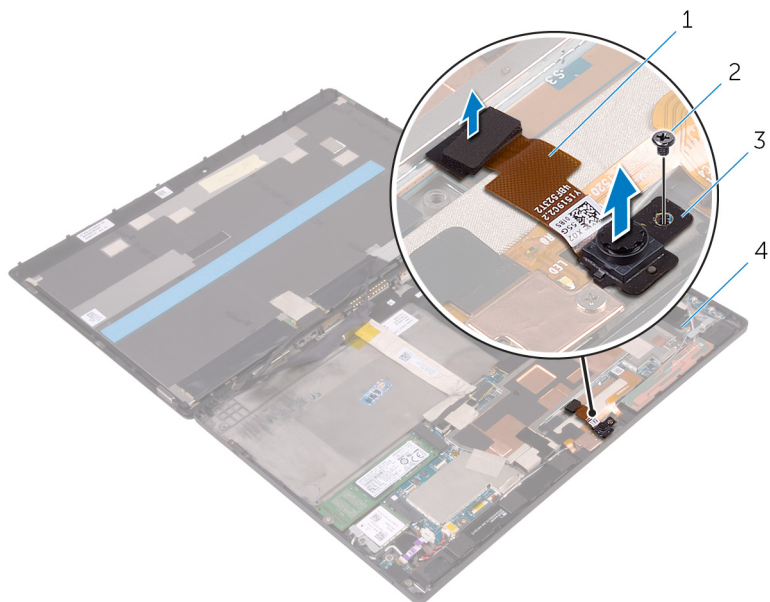
Pré-requisitos

Retire a [bateria](#).

Procedimento

- 1 Retire o parafuso que fixa a câmara frontal ao conjunto da tampa posterior.
- 2 Desligue o cabo da câmara da placa de sistema.

- 3** Levante a câmara frontal, e o respectivo cabo, e retire-os do conjunto da tampa posterior.



- 1 cabo da câmara
3 câmara frontal

- 2 parafuso
4 conjunto da tampa posterior

Voltar a colocar a câmara frontal



ADVERTÊNCIA: Antes de trabalhar no interior do tablet, leia as informações de segurança que foram fornecidas com o tablet e siga os passos em [Antes de trabalhar no interior do tablet](#). Após trabalhar no interior do tablet, siga as instruções em [Após trabalhar no interior do tablet](#). Para obter mais informações sobre as melhores práticas de segurança, consulte a página principal da Conformidade Regulatória em www.dell.com/regulatory_compliance.

Procedimento

- 1 Alinhe o orifício do parafuso na câmara frontal com o orifício no conjunto da tampa posterior.
- 2 Volte a colocar o parafuso que fixa a câmara frontal ao conjunto da tampa posterior.
- 3 Ligue o cabo da câmara à placa de sistema.

Pós-requisitos

Volte a colocar a [bateria](#).

Remover a câmara posterior



ADVERTÊNCIA: Antes de trabalhar no interior do tablet, leia as informações de segurança que foram fornecidas com o tablet e siga os passos em [Antes de trabalhar no interior do tablet](#). Após trabalhar no interior do tablet, siga as instruções em [Após trabalhar no interior do tablet](#). Para obter mais informações sobre as melhores práticas de segurança, consulte a página principal da Conformidade Regulatória em www.dell.com/regulatory_compliance.

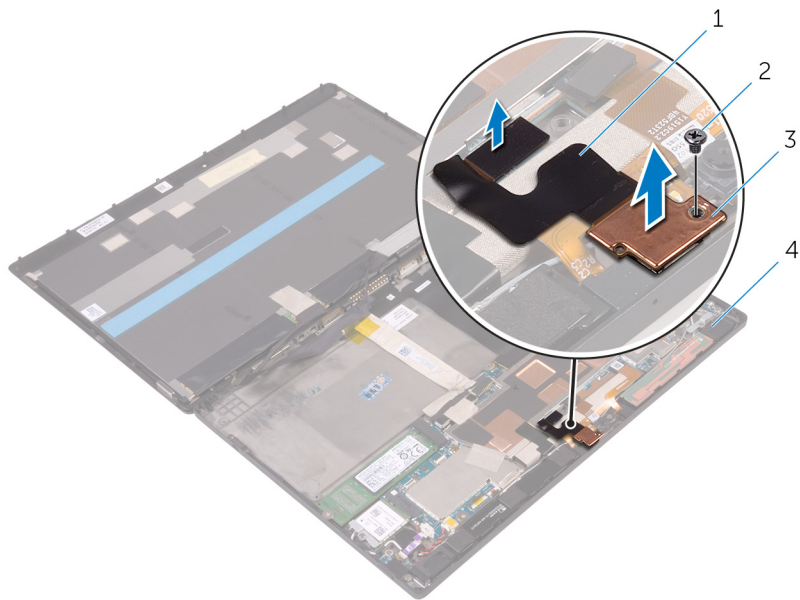
Pré-requisitos

Retire a [bateria](#).

Procedimento

- 1 Retire o parafuso que fixa a câmara posterior ao conjunto da tampa posterior.
- 2 Desligue o cabo da câmara da placa de sistema.

- 3** Levante a câmara posterior, e o respectivo cabo, e retire-os do conjunto da tampa posterior.



- 1 cabo da câmara
3 câmara posterior

- 2 parafuso
4 conjunto da tampa posterior

Voltar a colocar a câmara posterior



ADVERTÊNCIA: Antes de trabalhar no interior do tablet, leia as informações de segurança que foram fornecidas com o tablet e siga os passos em [Antes de trabalhar no interior do tablet](#). Após trabalhar no interior do tablet, siga as instruções em [Após trabalhar no interior do tablet](#). Para obter mais informações sobre as melhores práticas de segurança, consulte a página principal da Conformidade Regulatória em www.dell.com/regulatory_compliance.


Procedimento


- 1 Alinhe o orifício do parafuso da placa da câmara posterior com o orifício na tampa posterior.
- 2 Volte a colocar o parafuso que fixa a câmara posterior à tampa posterior do ecrã.
- 3 Ligue o cabo da câmara à placa de sistema.

Pós-requisitos

Volte a colocar a [bateria](#).

Retirar a bateria de célula tipo moeda

 **ADVERTÊNCIA:** Antes de trabalhar no interior do tablet, leia as informações de segurança que foram fornecidas com o tablet e siga os passos em [Antes de trabalhar no interior do tablet](#). Após trabalhar no interior do tablet, siga as instruções em [Após trabalhar no interior do tablet](#). Para obter mais informações sobre as melhores práticas de segurança, consulte a página principal da Conformidade Regulatória em www.dell.com/regulatory_compliance.

 **AVISO:** A remoção da pilha tipo moeda irá repor as definições originais do BIOS. Recomenda-se que anote as definições do BIOS antes de proceder à remoção da pilha tipo moeda.

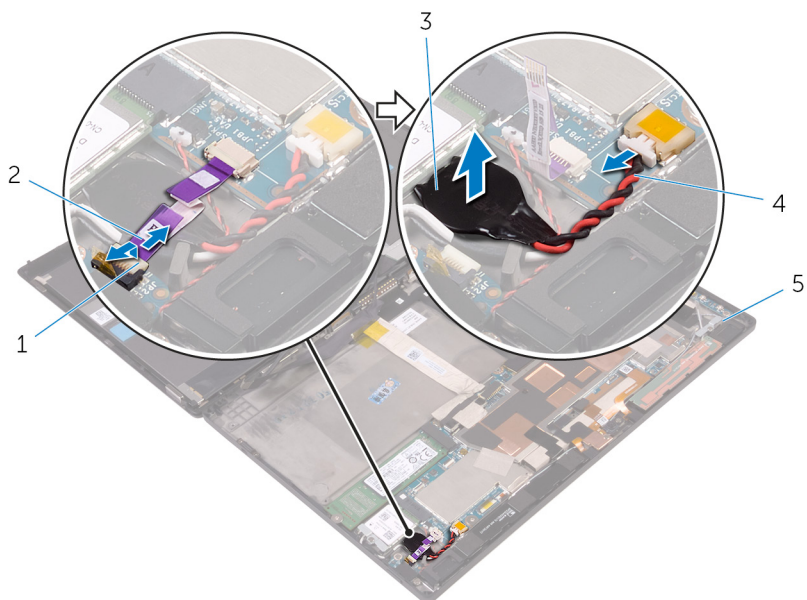
Pré-requisitos

Retire a [bateria](#).

Procedimento

- 1 Levante o trinco e desligue o cabo da placa do botão de alimentação da respectiva placa.
- 2 Desligue o cabo da bateria de célula tipo moeda da placa de sistema.

3 Retire a bateria de célula tipo moeda do conjunto da tampa posterior.



1 trinco

3 bateria de célula tipo moeda

5 conjunto da tampa posterior

2 cabo da placa do botão de alimentação

4 cabo da bateria de célula tipo moeda

Voltar a colocar a bateria de célula tipo moeda



ADVERTÊNCIA: Antes de trabalhar no interior do tablet, leia as informações de segurança que foram fornecidas com o tablet e siga os passos em [Antes de trabalhar no interior do tablet](#). Após trabalhar no interior do tablet, siga as instruções em [Após trabalhar no interior do tablet](#). Para obter mais informações sobre as melhores práticas de segurança, consulte a página principal da Conformidade Regulatória em www.dell.com/regulatory_compliance.

Procedimento

- 1 Cole a bateria de célula tipo moeda ao conjunto da tampa posterior.
- 2 Ligue o cabo da bateria de célula tipo moeda à placa de sistema.
- 3 Deslize o cabo da placa do botão de alimentação para o conector respectivo na placa do botão de alimentação e pressione o trinco para prender o cabo.

Pós-requisitos

Volte a colocar a [bateria](#).

Remover a porta dos auriculares



ADVERTÊNCIA: Antes de trabalhar no interior do tablet, leia as informações de segurança que foram fornecidas com o tablet e siga os passos em [Antes de trabalhar no interior do tablet](#). Após trabalhar no interior do tablet, siga as instruções em [Após trabalhar no interior do tablet](#). Para obter mais informações sobre as melhores práticas de segurança, consulte a página principal da Conformidade Regulatória em www.dell.com/regulatory_compliance.

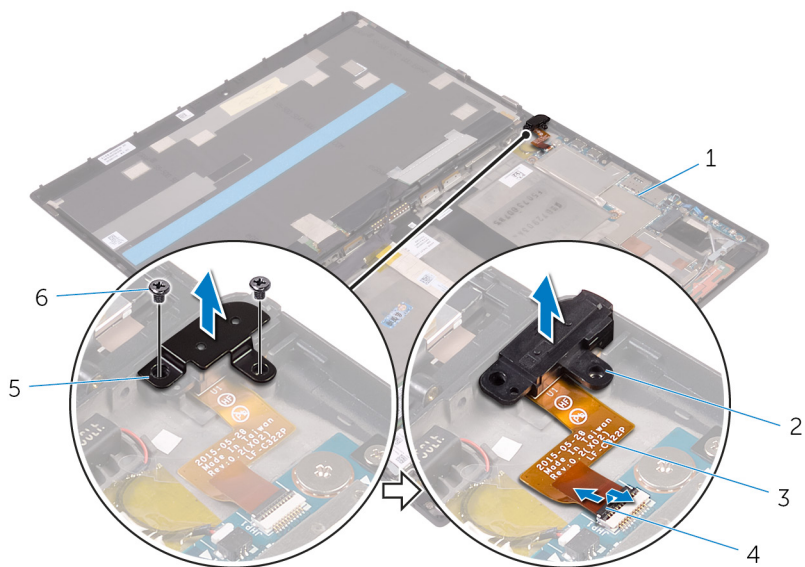
Pré-requisitos

Retire a [bateria](#).

Procedimento

- 1 Retire os parafusos que fixam o suporte da porta dos auriculares e a porta dos auscultadores ao conjunto da tampa posterior.
- 2 Retire o suporte da porta dos auriculares da respectiva porta.
- 3 Levante o trinco e desligue o cabo da porta dos auriculares da placa de sistema.

- 4 Levante a porta dos auriculares, e o respectivo cabo, e retire-os do conjunto da tampa posterior



1 conjunto da tampa posterior

3 cabo da porta dos auriculares

5 suporte da porta dos auriculares

2 porta de auscultadores

4 trinco

6 parafusos (2)

Voltar a colocar a porta dos auriculares



ADVERTÊNCIA: Antes de trabalhar no interior do tablet, leia as informações de segurança que foram fornecidas com o tablet e siga os passos em [Antes de trabalhar no interior do tablet](#). Após trabalhar no interior do tablet, siga as instruções em [Após trabalhar no interior do tablet](#). Para obter mais informações sobre as melhores práticas de segurança, consulte a página principal da Conformidade Regulatória em www.dell.com/regulatory_compliance.

Procedimento

- 1 Faça deslizar o cabo da porta dos auriculares para dentro do conector na placa de sistema e pressione o trinco para fixar o cabo.
- 2 Alinhe os orifícios dos parafusos no suporte da porta dos auriculares e da porta dos auriculares com os orifícios no conjunto da tampa posterior.
- 3 volte a colocar os parafusos que fixam o suporte da porta dos auriculares e a porta dos auscultadores ao conjunto da tampa posterior.

Pós-requisitos

Volte a colocar a [bateria](#).

Retirar o microfone



ADVERTÊNCIA: Antes de trabalhar no interior do tablet, leia as informações de segurança que foram fornecidas com o tablet e siga os passos em [Antes de trabalhar no interior do tablet](#). Após trabalhar no interior do tablet, siga as instruções em [Após trabalhar no interior do tablet](#). Para obter mais informações sobre as melhores práticas de segurança, consulte a página principal da Conformidade Regulatória em www.dell.com/regulatory_compliance.

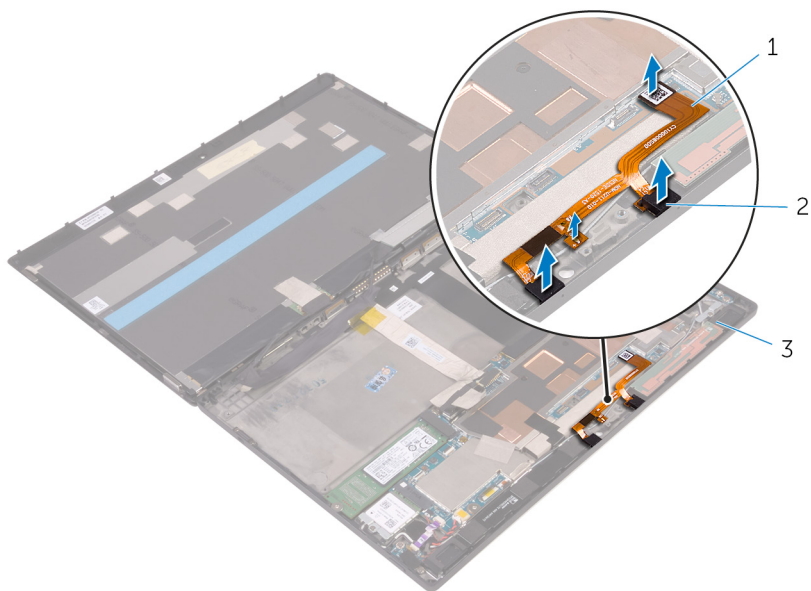
Pré-requisitos

- 1 Retire a [bateria](#).
- 2 Retire a [câmara frontal](#).
- 3 Retire a [câmara posterior](#).

Procedimento

- 1 Desligue o cabo do microfone da placa de sistema.

- 2 Retire os microfones e o respectivo cabo do conjunto da tampa posterior.



- 1 cabo do microfone
3 conjunto da tampa posterior

- 2 microfones (2)

Voltar a colocar o microfone



ADVERTÊNCIA: Antes de trabalhar no interior do tablet, leia as informações de segurança que foram fornecidas com o tablet e siga os passos em [Antes de trabalhar no interior do tablet](#). Após trabalhar no interior do tablet, siga as instruções em [Após trabalhar no interior do tablet](#). Para obter mais informações sobre as melhores práticas de segurança, consulte a página principal da Conformidade Regulatória em www.dell.com/regulatory_compliance.

Procedimento

- 1 Alinhe os microfones no conjunto da tampa posterior e encaixe-os no lugar.
- 2 Ligue o cabo do microfone à placa de sistema.

Pós-requisitos

- 1 Volte a colocar a [câmara posterior](#).
- 2 Volte a colocar a [câmara frontal](#).
- 3 Volte a colocar a [bateria](#).

Retirar a placa do botão de alimentação



ADVERTÊNCIA: Antes de trabalhar no interior do tablet, leia as informações de segurança que foram fornecidas com o tablet e siga os passos em [Antes de trabalhar no interior do tablet](#). Após trabalhar no interior do tablet, siga as instruções em [Após trabalhar no interior do tablet](#). Para obter mais informações sobre as melhores práticas de segurança, consulte a página principal da Conformidade Regulatória em www.dell.com/regulatory_compliance.

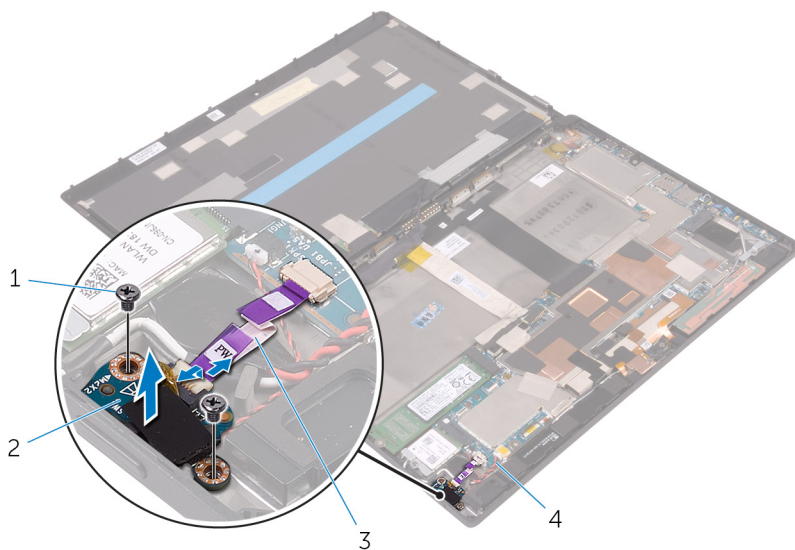
Pré-requisitos

Retire a [bateria](#).

Procedimento

- 1 Retire os parafusos que fixam a placa do botão de alimentação ao conjunto da tampa posterior.
- 2 Levante o trinco e desligue o cabo da placa do botão de alimentação da respectiva placa.

- 3** Levante e retire a placa do botão de alimentação do conjunto da tampa posterior.



1 parafusos (2)

2 placa do botão de alimentação

3 cabo da placa do botão de alimentação

4 conjunto da tampa posterior

Voltar a colocar a placa do botão de alimentação



ADVERTÊNCIA: Antes de trabalhar no interior do tablet, leia as informações de segurança que foram fornecidas com o tablet e siga os passos em [Antes de trabalhar no interior do tablet](#). Após trabalhar no interior do tablet, siga as instruções em [Após trabalhar no interior do tablet](#). Para obter mais informações sobre as melhores práticas de segurança, consulte a página principal da Conformidade Regulatória em www.dell.com/regulatory_compliance.

Procedimento

- 1 Alinhe os orifícios dos parafusos na placa do botão de alimentação com os orifícios no conjunto da tampa posterior.
- 2 Volte a colocar os dois parafusos que fixam a placa do botão de alimentação ao conjunto da tampa posterior.
- 3 Deslize o cabo da placa do botão de alimentação para dentro conector na respectiva placa e pressione o trinco para prender o cabo.

Pós-requisitos

Volte a colocar a [bateria](#).

Remover a placa dos botões de volume



ADVERTÊNCIA: Antes de trabalhar no interior do tablet, leia as informações de segurança que foram fornecidas com o tablet e siga os passos em [Antes de trabalhar no interior do tablet](#). Após trabalhar no interior do tablet, siga as instruções em [Após trabalhar no interior do tablet](#). Para obter mais informações sobre as melhores práticas de segurança, consulte a página principal da Conformidade Regulatória em www.dell.com/regulatory_compliance.

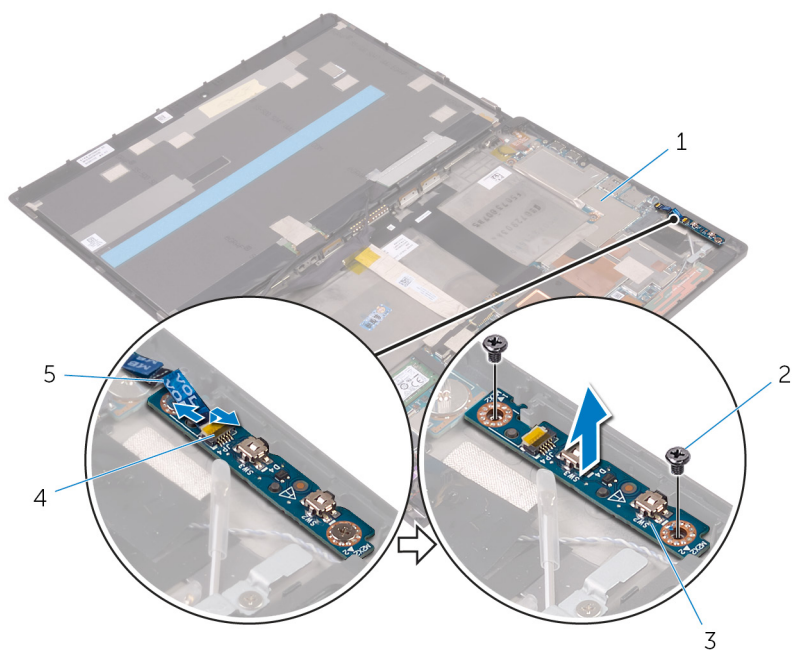
Pré-requisitos

Retire a [bateria](#).

Procedimento

- 1 Retire os parafusos que fixam a placa dos botões de volume ao conjunto da tampa posterior.
- 2 Levante o trinco e desligue o cabo da placa dos botões de volume da respectiva placa.

- 3** Levante e retire a placa dos botões de volume do conjunto da tampa posterior.



- | | | | |
|---|------------------------------------|---|---------------|
| 1 | conjunto da tampa posterior | 2 | parafusos (2) |
| 3 | placa dos botões de volume | 4 | trinco |
| 5 | cabo da placa dos botões do volume | | |

Voltar a colocar a placa dos botões de volume



ADVERTÊNCIA: Antes de trabalhar no interior do tablet, leia as informações de segurança que foram fornecidas com o tablet e siga os passos em [Antes de trabalhar no interior do tablet](#). Após trabalhar no interior do tablet, siga as instruções em [Após trabalhar no interior do tablet](#). Para obter mais informações sobre as melhores práticas de segurança, consulte a página principal da Conformidade Regulatória em www.dell.com/regulatory_compliance.


Procedimento


- 1 Alinhe os orifícios dos parafusos na placa dos botões de volume com os orifícios no conjunto da tampa posterior.
- 2 Volte a colocar os parafusos que fixam a placa dos botões de volume ao conjunto da tampa posterior.
- 3 Faça deslizar o cabo da placa dos botões de volume para o conector na placa dos botões de volume e pressione o trinco do conector para fixar o cabo.


Pós-requisitos


Volte a colocar a [bateria](#).

Remover a placa de sistema

 **ADVERTÊNCIA:** Antes de trabalhar no interior do tablet, leia as informações de segurança que foram fornecidas com o tablet e siga os passos em [Antes de trabalhar no interior do tablet](#). Após trabalhar no interior do tablet, siga as instruções em [Após trabalhar no interior do tablet](#). Para obter mais informações sobre as melhores práticas de segurança, consulte a página principal da Conformidade Regulatória em www.dell.com/regulatory_compliance.

 **NOTA:** A Etiqueta de serviço do tablet encontra-se na placa de sistema. Necessita de introduzir a Etiqueta de serviço no programa de configuração do BIOS depois de voltar a colocar a placa de sistema.

 **NOTA:** A substituição da placa de sistema remove quaisquer alterações que tenha efectuado ao BIOS através do programa de configuração do BIOS. As alterações terão de ser novamente efectuadas depois de substituir a placa de sistema.

 **NOTA:** Antes de desligar os cabos da placa de sistema, anote a localização dos conectores, de modo a poder voltar a ligar os cabos correctamente depois de voltar a colocar a placa de sistema.

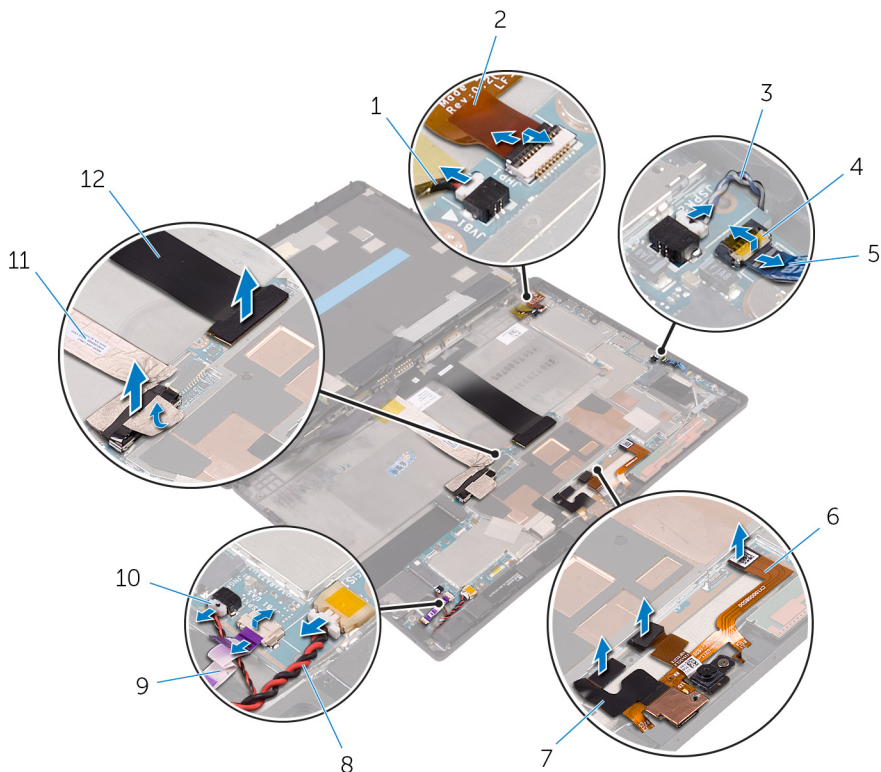
Pré-requisitos

- 1 Retire a [bateria](#).
- 2 Retire a [unidade de estado sólido](#).
- 3 Retire a [placa sem fios](#).

Procedimento

- 1 Desligue os cabos dos altifalantes, da câmara, do microfone, e da bateria de célula tipo moeda da placa de sistema.

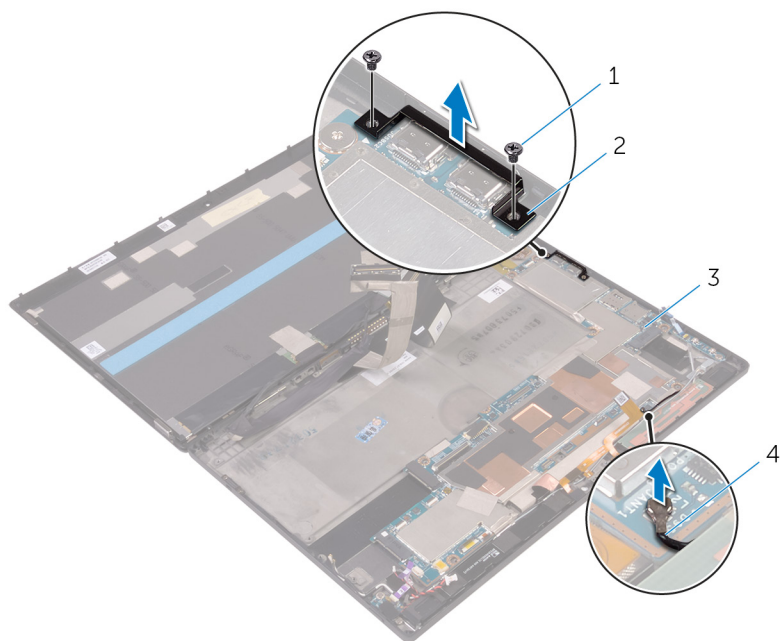
- 2** Levante os trincos e desligue os cabos da porta dos auriculares, da placa do botão de alimentação e do ecrã da placa de sistema.



- | | | | |
|----|---------------------------------------|----|--------------------------------------|
| 1 | cabo do motor de vibração | 2 | cabo da porta dos auriculares |
| 3 | cabo dos altifalantes | 4 | trinco |
| 5 | cabo da placa dos botões do volume | 6 | cabo do microfone |
| 7 | cabos da câmara (2) | 8 | cabo da bateria de célula tipo moeda |
| 9 | cabo da placa do botão de alimentação | 10 | cabo dos altifalantes |
| 11 | cabo do ecrã | 12 | cabo do conector da âncora |

- 3** Levante cabo da antena e retire-o da placa de sistema.
- 4** Retire os parafusos que fixam o suporte da placa de E/S à placa de sistema.

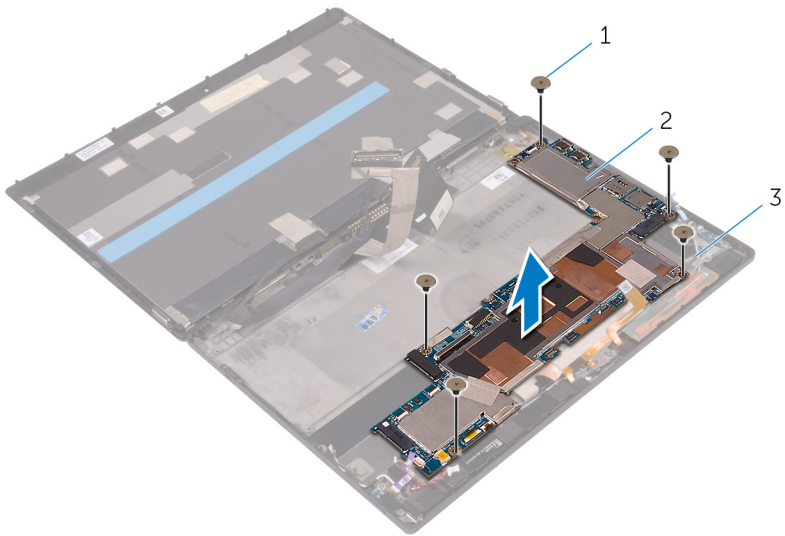
- 5** Levante o suporte da placa de E/S e retire-o da placa de sistema.



- | | | | |
|---|-----------------------------|---|-------------------------|
| 1 | parafusos (2) | 2 | suporte da placa de E/S |
| 3 | conjunto da tampa posterior | 4 | cabo da antena |

- 6** Retire os parafusos que fixam a placa de sistema ao conjunto da tampa posterior.

7 Levante e retire a placa de sistema do conjunto da tampa posterior.



1 parafusos (5)

2 placa de sistema

3 conjunto da tampa posterior

Voltar a colocar a placa de sistema



ADVERTÊNCIA: Antes de trabalhar no interior do tablet, leia as informações de segurança que foram fornecidas com o tablet e siga os passos em [Antes de trabalhar no interior do tablet](#). Após trabalhar no interior do tablet, siga as instruções em [Após trabalhar no interior do tablet](#). Para obter mais informações sobre as melhores práticas de segurança, consulte a página principal da Conformidade Regulatória em www.dell.com/regulatory_compliance.



NOTA: A Etiqueta de serviço do tablet encontra-se na placa de sistema. Necessita de introduzir a Etiqueta de serviço no programa de configuração do BIOS depois de voltar a colocar a placa de sistema.



NOTA: A substituição da placa de sistema remove quaisquer alterações que tenha efectuado ao BIOS através do programa de configuração do BIOS. As alterações terão de ser novamente efectuadas depois de substituir a placa de sistema.

Procedimento

- 1 Alinhe os orifícios dos parafusos na placa de sistema com os orifícios no conjunto da tampa posterior.
- 2 Volte a colocar os parafusos que fixam a placa de sistema ao conjunto da tampa posterior.
- 3 Alinhe os orifícios dos parafusos no suporte da placa de E/S com os orifícios dos parafusos na placa de sistema.
- 4 Volte a colocar os parafusos que fixam o suporte da placa de E/S à placa de sistema.
- 5 Faça deslizar os cabos da porta dos auriculares, da placa do botão de alimentação, e do conjunto do ecrã para dentro dos respectivos conectores na placa de sistema e pressione as patilhas para fixar os cabos.
- 6 Ligue os cabos dos altifalantes, da câmara, do microfone e da bateria de célula tipo moeda aos respectivos conectores na placa de sistema.

Pós-requisitos

- 1 Volte a colocar a [placa sem fios](#).
- 2 Volte a colocar a [unidade de estado sólido](#).
- 3 Volte a colocar a [bateria](#).

Retirar a tampa posterior



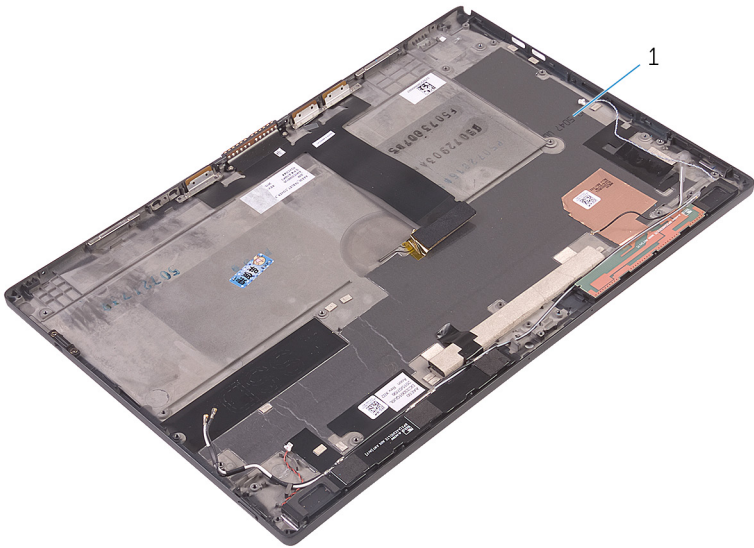
ADVERTÊNCIA: Antes de trabalhar no interior do tablet, leia as informações de segurança que foram fornecidas com o tablet e siga os passos em [Antes de trabalhar no interior do tablet](#). Após trabalhar no interior do tablet, siga as instruções em [Após trabalhar no interior do tablet](#). Para obter mais informações sobre as melhores práticas de segurança, consulte a página principal da Conformidade Regulatória em www.dell.com/regulatory_compliance.

Pré-requisitos

- 1 Retire a [bateria](#).
- 2 Retire a [unidade de estado sólido](#).
- 3 Retire a [placa sem fios](#).
- 4 Retire a [câmara frontal](#).
- 5 Retire a [câmara posterior](#).
- 6 Retire a [bateria de célula tipo moeda](#).
- 7 Retire a [porta dos auriculares](#).
- 8 Retire os [microfones](#).
- 9 Retire a [placa do botão de alimentação](#).
- 10 Retire a [placa dos botões do volume](#).
- 11 Retire a [placa de sistema](#).
- 12 Retire o [conjunto do ecrã](#).

Procedimento

Depois de efectuar os pré-requisitos, ficamos com a tampa posterior.



1 tampa posterior

Voltar a colocar a tampa posterior



ADVERTÊNCIA: Antes de trabalhar no interior do tablet, leia as informações de segurança que foram fornecidas com o tablet e siga os passos em [Antes de trabalhar no interior do tablet](#). Após trabalhar no interior do tablet, siga as instruções em [Após trabalhar no interior do tablet](#). Para obter mais informações sobre as melhores práticas de segurança, consulte a página principal da Conformidade Regulatória em www.dell.com/regulatory_compliance.

Procedimento

Coloque a tampa posterior numa superfície plana.

Pós-requisitos

- 1 Volte a colocar o [conjunto do ecrã](#).
- 2 Volte a colocar a [placa de sistema](#).
- 3 Volte a colocar a [placa dos botões de volume](#).
- 4 Volte a colocar a [placa do botão de alimentação](#).
- 5 Volte a colocar os [microfones](#).
- 6 Volte a colocar a [porta dos auriculares](#).
- 7 Volte a colocar a [bateria de célula tipo moeda](#).
- 8 Volte a colocar a [câmara posterior](#).
- 9 Volte a colocar a [câmara frontal](#).
- 10 Volte a colocar a [placa sem fios](#).
- 11 Volte a colocar a [unidade de estado sólido](#).
- 12 Volte a colocar a [bateria](#).

Retirar o conjunto do ecrã



ADVERTÊNCIA: Antes de trabalhar no interior do tablet, leia as informações de segurança que foram fornecidas com o tablet e siga os passos em [Antes de trabalhar no interior do tablet](#). Após trabalhar no interior do tablet, siga as instruções em [Após trabalhar no interior do tablet](#). Para obter mais informações sobre as melhores práticas de segurança, consulte a página principal da Conformidade Regulatória em www.dell.com/regulatory_compliance.

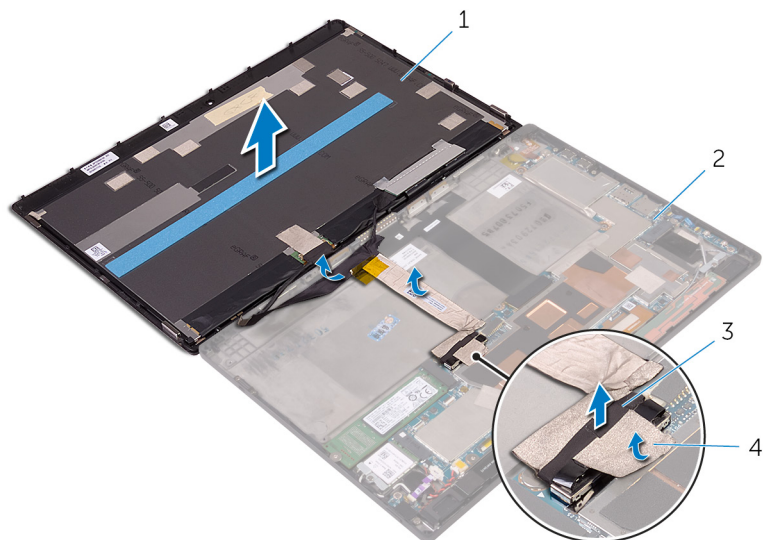
Pré-requisitos

Retire a [bateria](#).

Procedimento

- 1 Retire o cabo do ecrã da placa de sistema.
- 2 Utilizando a patilha de abrir, desligue o cabo do ecrã da placa de sistema.
- 3 Retire o cabo do ecrã do conjunto da tampa posterior.

- 4 Levante o conjunto do ecrã, e o respectivo cabo, e retire-os do conjunto da tampa posterior.



1 conjunto do ecrã

2 conjunto da tampa posterior

3 patilha de abrir

4 cabo do ecrã

Voltar a colocar o conjunto do ecrã



ADVERTÊNCIA: Antes de trabalhar no interior do tablet, leia as informações de segurança que foram fornecidas com o tablet e siga os passos em [Antes de trabalhar no interior do tablet](#). Após trabalhar no interior do tablet, siga as instruções em [Após trabalhar no interior do tablet](#). Para obter mais informações sobre as melhores práticas de segurança, consulte a página principal da Conformidade Regulatória em www.dell.com/regulatory_compliance.

Procedimento


- 1 Adira o cabo do ecrã ao conjunto da tampa posterior.
- 2 Ligue o cabo do ecrã à placa de sistema.
- 3 Adira o cabo do ecrã ao conector na placa de sistema.

Pós-requisitos

Volte a colocar a [bateria](#).

Actualizar o BIOS

Poderá ser necessário actualizar o BIOS quando estiver disponível uma actualização ou após substituir a placa de sistema. Para actualizar o BIOS:

- 1 Ligue o Tablet.
- 2 Aceda a **www.dell.com/support**.
- 3 Clique em **Suporte do Produto** , introduza a etiqueta de serviço do tablet e clique em **Submeter** .
 **NOTA:** Se não tiver a etiqueta de serviço, utilize a função de detecção automática ou procure manualmente pelo modelo do seu tablet.
- 4 Clique em **Drivers & downloads (Controladores e transferências)**.
- 5 Seleccione o sistema operativo instalado no tablet.
- 6 Role a página para baixo e expanda o **BIOS**.
- 7 Clique em **Transferir ficheiro** para transferir a versão mais recente do BIOS para o seu tablet.
- 8 Guarde o ficheiro e assim que a transferência for concluída, navegue até à pasta onde guardou o ficheiro de actualização do BIOS.
- 9 Clique duas vezes no ícone do ficheiro de actualização do BIOS e siga as instruções apresentadas no ecrã.

Obter ajuda e contactar a Dell

Recursos de autoajuda

Pode obter informações e ajuda sobre os produtos e serviços da Dell utilizando estes recursos de autoajuda online:

Informações sobre os produtos e serviços da Dell

www.dell.com

Windows 8.1 e Windows 10

A aplicação Suporte e ajuda Dell



Windows 10

Aplicação de introdução



Windows 8.1

Aplicação de ajuda + dicas



Aceder à ajuda no Windows 8, Windows 8.1 e Windows 10

Na procura do Windows, introduza **Ajuda e Suporte** e carregue em **Enter**.

Aceder à ajuda no Windows 7

Clique em **Iniciar** → **Ajuda e suporte**.

Ajuda online para o sistema operativo

www.dell.com/support/windows
www.dell.com/support/linux

Informações sobre solução de problemas, manuais do utilizador, instruções de configuração, especificações do produto, blogues de ajuda técnica, controladores, atualizações do software, etc.

www.dell.com/support

Obtenha mais informações sobre o sistema operativo, como configurar e utilizar o tablet, efetuar cópias de

Consulte *Eu e o meu Dell* em www.dell.com/support/manuals.

segurança de dados, diagnósticos,
etc.

Contactar a Dell

Para contactar a Dell relativamente a vendas, suporte técnico ou questões relacionadas com os clientes, consulte **www.dell.com/contactdell**.



NOTA: A disponibilidade varia de acordo com o país e produto e alguns serviços podem não estar disponíveis no seu país.



NOTA: Se não tiver uma ligação ativa à Internet, pode encontrar as informações de contacto na sua fatura, na nota de encomenda ou no catálogo de produtos Dell.